



Grupo empresarial ExpoSISTEMAS S.L

# Roll-up publicitario más vendido

REF: TOKIO520

CATÁLOGO TÉCNICO OFICIAL

# Roll-up publicitario más vendido

Best Seller en Rollups



## ANATOMÍA DEL SISTEMA



ROLLUP DE MÁS VENDIDO



ANCLAJE DE MÁSTIL A BASE



NIVELADORES PARA ESTABILIDAD.



ENGANCHE SUPERIOR DEL ROLLUP



AGARRE A PRESIÓN DE LA GRÁFICA



BOLSA DE NYLON NEGRA.

## ¿POR QUÉ ELEGIR EL ROLLUP MÁS VENDIDO?

Por su diseño genérico, es la estructura más vendida del mercado.

Su estructura de aluminio "cuadrada" permite una estabilidad gracias a sus pies estabilizadores externos.

Equipado con un sistema de auto-enrollado y materiales como aluminio, puede inclinarse un poco.

La base cuadrada es la más vendida.

Incluye maleta de transporte rígida, elaborado en lona negra, asas de transporte, cremallera de apertura.

## PRECIOS Y MEDIDAS DISPONIBLES ?

Nuestros modelos se fabrican en los anchos más solicitados:

FORMATO / MEDIDAS DISPONIBLES	ESTADÍSTICAS
60 cm	<b>Stock</b>
85 cm	<b>Stock</b>
100 cm	<b>Stock</b>
120 cm	<b>Stock</b>
150 cm	<b>Stock</b>
175 cm	<b>Stock</b>
200 cm	<b>Stock</b>
220 cm	<b>Stock</b>
240 cm	<b>Stock</b>

## ESPECIFICACIONES TÉCNICAS Y MATERIALES GARANTIZAN LA DURABILIDAD.

**Roll-up de:** una cara.

---

**Altura:** 200 cm.

---

**Estructura:** Aluminio extruido.

---

**Gráfica:** Lona Frontlite de PVC opaco.

---

**Peso:** Estructura pesada de aproximadamente 2.9 kg.

---

**Impresión:** Ecosolvente o UVI a 1440dpi reales.

---

**Mecanismo:** resorte o muelle de auto roscado de imagen.

---

**Maleta o Bolsa:** de nylon negra con refuerzos y cremallera.

---

## ¿QUÉ ES UN ROLLUP MÁS VENDIDO?

El Rollup más vendido es una herramienta de branding publicitario 100% versátil.

## APLICACIONES DE ALTA EXIGENCIA

ENTORNO	APLICACIÓN RECOMENDADA
Showrooms	Exposición de productos de lujo en salas de ventas.
Prensa y TV	Backdrop elegante para ruedas de prensa y platós.
Hotelería	Señalización en halls de hoteles exclusivos.
Juntas Directivas	Presentaciones corporativas críticas.
Ferias y Eventos *	Publicidad rápida, efectiva, impactante.
Tiendas y comercios	En peluquerías, ópticas, farmacias, restaurantes, concesionarios, aeropuertos, etc.

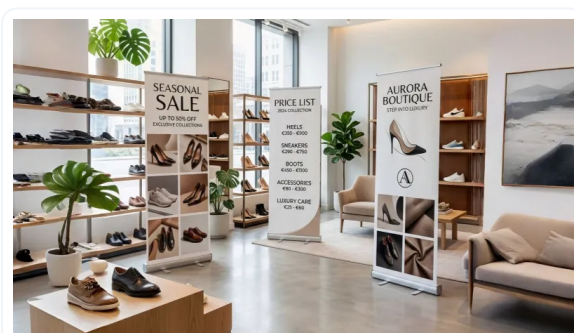
## GALERÍA DE APLICACIONES



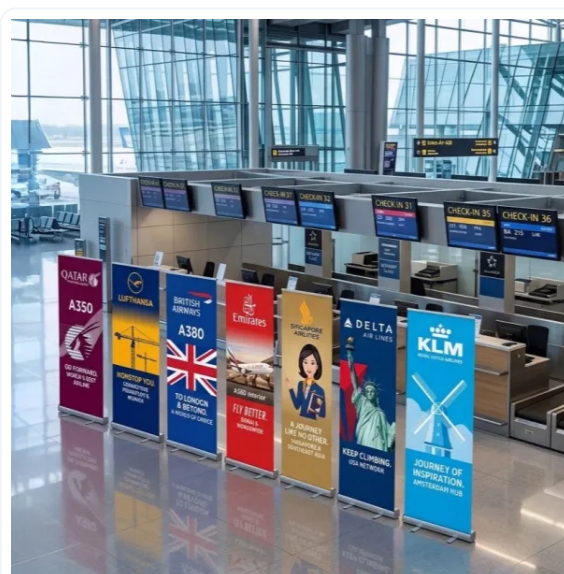
AUMENTE LA RETENCIÓN DE ATENCIÓN DE LOS CLIENTES



ROLLUPS QUE IMPACTAN Y TRANSMITEN CALIDAD



COMUNICAR ES VENDER



VERSATILIDAD DE USOS

## SOPORTE Y PREGUNTAS

### ¿Cuántos pies estabilizadores tiene?

Cuenta con 2 pies estabilizadores, que deben girarse para darme la máxima estabilidad.

### ¿Qué gráfica se recomienda?

Lona Frontlite de PVC opaco.

### ¿Puedo usarlo en exteriores?

SI, lo puedes usar perfectamente en exteriores, pero debe ir anclado al suelo o a un poste, recuerda que NO es water proof y no se puede mojar en exceso.

### ¿Puedo hacerlo mas alto o bajo?

SI, lo podemos hacer usando un mástil telescópico que va desde los 100 cm a los 300 cm de alto.

### ¿Cómo creo el archivo de impresión?

PDF editable JPG alta resolución o TIFF sin capas entre 200 y 300 dpi a tamaño real con sangre de entre 1 y 2 cm. Recomendamos no incluir elementos como logos y textos a 5cm de los bordes.

### ¿Necesito herramientas para el montaje?

NO, Fácil de usar. Montaje rápido y sin herramientas.

### ¿Se puede mojar?

NO, tanto la estructura como la impresión, resisten salpicaduras, pero no lluvia intensa o derrame de líquidos.

### ¿Vender la bolsa de transporte por separado?

SI, tenemos stock permanente de bolsas.

### ¿Puedo cambiar la impresión por una nueva?

SI, nosotros hacemos el cambio, envíanos la estructura y nosotros imprimimos la nueva gráfica y hacemos el cambio.

### ¿Cuánto tarda la impresión?

El tiempo mínimo de impresión es 24 a 48 horas por unidad, si es mas de 1 unidad te lo dirá el asesor de ventas.



### **CONTACTO**

#### **Grupo empresarial ExpoSISTEMAS S.L**

Av Salvador Allende 1  
50015 Zaragoza

**607257334**

**[ventas@displayrollup.com](mailto:ventas@displayrollup.com)**

**<https://displayrollup.com/>**