



Grupo empresarial ExpoSISTEMAS S.L

Roll-ups esenciales económicos

REF: MADR985

CATÁLOGO TÉCNICO OFICIAL

Roll-ups esenciales económicos

Para eventos itinerantes, para el día



ANATOMÍA DEL SISTEMA



ROLL-UPS ESENCIALES ECONÓMICOS



ANCLAJE DE MÁSTIL A BASE



NIVELADORES PARA ESTABILIDAD.



ENGANCHE SUPERIOR DEL ROLLUP



AGARRE A PRESIÓN DE LA GRÁFICA



BOLSA DE NYLON NEGRA.

¿POR QUÉ ELEGIR EL ROLL-UPS ESENCIALES ECONÓMICOS?

Por su diseño esencial económico, es la estructura ideal para eventos itinerantes.

Su estructura de aluminio "cuadrada" cumple para exponer en eventos que duren un par de días.

La imagen puede inclinarse lo ideal es que este al lado de una pared o este anclada a un punto de sujeción.

Equipado con un sistema de auto-enrollado y materiales como aluminio, puede inclinarse un poco.

La gráfica o impresión puede inclinarse, ideal que valla anclado para evitar que se incline.

La base cuadrada es la más vendida.

Incluye maleta de transporte en lona negra, asas de transporte, cremallera de apertura.

PRECIOS Y MEDIDAS DISPONIBLES ?

Nuestros modelos se fabrican en los anchos más solicitados:

FORMATO / MEDIDAS DISPONIBLES	ESTADÍSTICAS
60 cm	Stock
85 cm	Stock
100 cm	Stock
150 cm	Stock

ESPECIFICACIONES TÉCNICAS Y MATERIALES.

Roll-up de: una cara.

Altura: 200 cm.

Estructura: Aluminio extruido delgado.

Gráfica: Lona Frontlite de PVC opaco.

Peso: Estructura pesada de aproximadamente 1.8 kg.

Impresión: Ecosolvente o UVI a 1440dpi reales.

Mecanismo: resorte o muelle de auto roscado de imagen.

Maleta o Bolsa: de nylon negra con refuerzos y cremallera.

¿QUÉ ES UN ROLLUP ESENCIAL ECONÓMICO?

El Rollup esencial económico es una herramienta de branding publicitario 100% versátil para eventos puntuales.

APLICACIONES DE ALTA EXIGENCIA

ENTORNO	APLICACIÓN RECOMENDADA
Showrooms	Exposición de productos de lujo en salas de ventas.
Prensa y TV	Backdrop elegante para ruedas de prensa y platós.
Hotelería	Señalización en halls de hoteles exclusivos.
Juntas Directivas	Presentaciones corporativas críticas.
Ferias y Eventos *	Publicidad rápida, efectiva, impactante.
Tiendas y comercios	En peluquerías, ópticas, farmacias, restaurantes, concesionarios, aeropuertos, etc.

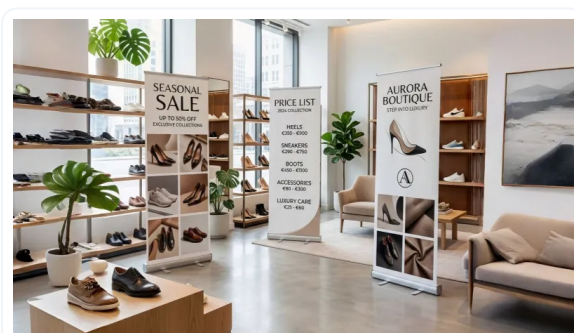
GALERÍA DE APLICACIONES



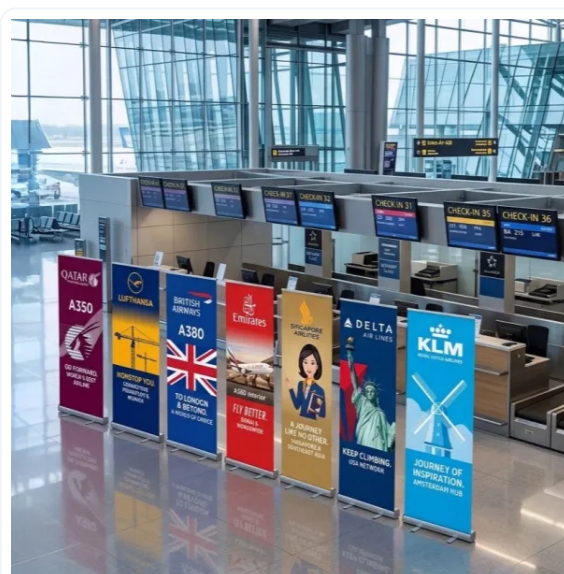
AUMENTE LA RETENCIÓN DE ATENCIÓN DE LOS CLIENTES



ROLLUPS QUE IMPACTAN Y TRANSMITEN CALIDAD



COMUNICAR ES VENDER



VERSATILIDAD DE USOS

SOPORTE Y PREGUNTAS

¿Cuántos pies estabilizadores tiene?

Cuenta con 2 pies estabilizadores, que deben girarse para darle más estabilidad.

¿Qué gráfica se recomienda?

Lona Frontlite delgada o de bajo gramaje de PVC.

¿Puedo usarlo en exteriores?

SI, lo puedes usar en exteriores, pero debe ir anclado al suelo y a un poste, recuerda que NO es water proof y no se puede mojar en exceso.

¿Puedo hacerlo mas alto o bajo?

NO, la altura ideal es 200 cm.

¿Cómo creo el archivo de impresión?

PDF editable JPG alta resolución o TIFF sin capas entre 200 y 300 dpi a tamaño real con sangre de entre 1 y 2 cm. Recomendamos no incluir elementos como logos y textos a 5cm de los bordes.

¿Necesito herramientas para el montaje?

NO, Fácil de usar. Montaje rápido y sin herramientas.

¿Se puede mojar?

NO, tanto la estructura como la impresión, resisten salpicaduras, pero no lluvia intensa o derrame de líquidos.

¿Vender la bolsa de transporte por separado?

SI, tenemos stock permanente de bolsas.

¿Puedo cambiar la impresión por una nueva?

SI, nosotros hacemos el cambio, envíanos la estructura y nosotros imprimimos la nueva gráfica y hacemos el cambio.

¿Cuánto tarda la impresión?

El tiempo mínimo de impresión es 24 a 48 horas por unidad, si es mas de 1 unidad te lo dirá el asesor de ventas.



CONTACTO

Grupo empresarial ExpoSISTEMAS S.L

Av Salvador Allende 1
50015 Zaragoza

607257334

ventas@displayrollup.com

<https://displayrollup.com/>