



Grupo empresarial ExpoSISTEMAS S.L

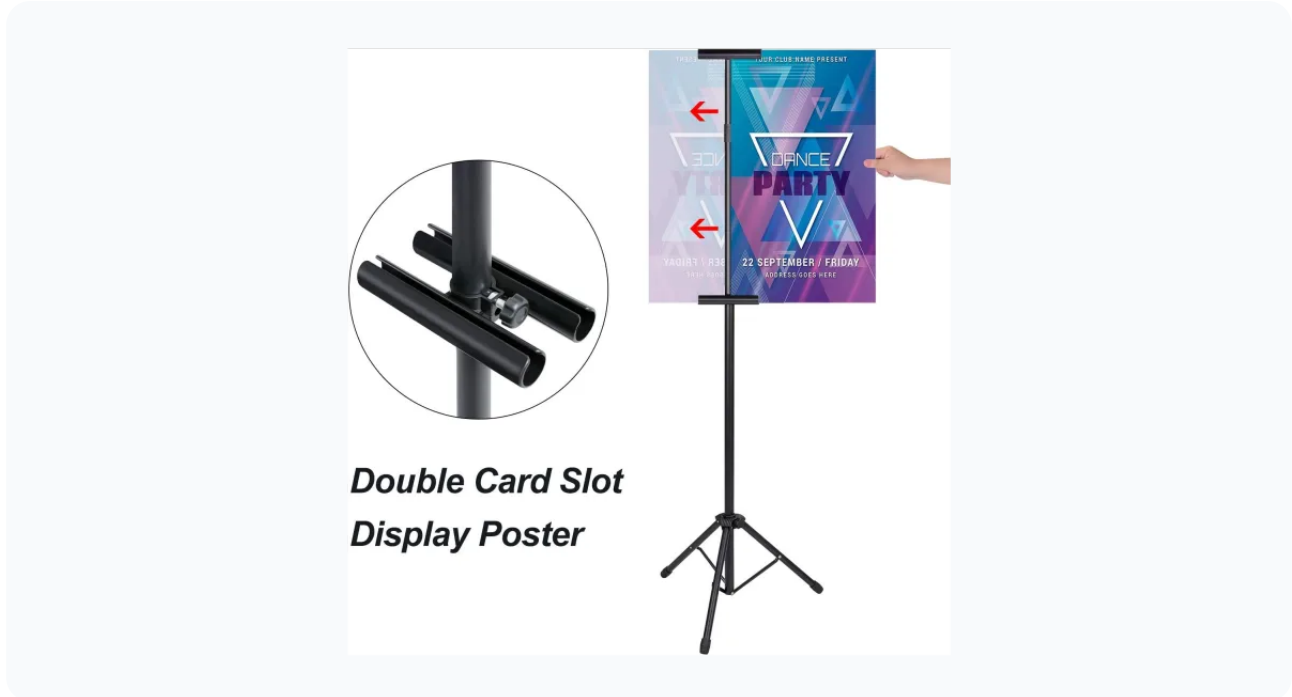
# Trípodes ajustables de 2 caras

REF: BANG708

CATÁLOGO TÉCNICO OFICIAL

# Trípodes ajustables de 2 caras

Expositor ajustable en altura y ancho de aviso o gráfica.



## ANATOMÍA DEL SISTEMA



ROLL-UPS ESENCIALES ECONÓMICOS



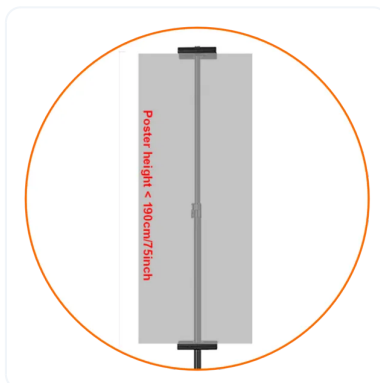
ANCLAJE DE MÁSTIL A BASE



ANCLAJE DE IMAGENES



ANTI DESLIZANTE EN PATAS.



NIVELADORES PARA ESTABILIDAD.



BOLSA DE NYLON NEGRA.

## ¿POR QUÉ ELEGIR TRÍPODES DE 1 CARA?

Si buscas un soporte publicitario que no te limite a un solo tamaño de cartel, el Trípode de 1 cara es la solución definitiva. A diferencia de otros sistemas que te obligan a usar siempre la misma medida de impresión, este soporte es como un lienzo ajustable.

Es la elección ideal para quienes cambian constantemente de publicidad o para quienes necesitan un exhibidor que se adapte tanto a un banner pequeño como a una pieza de gran formato. Su diseño está pensado para el uso en interiores, permitiéndote presentar tu marca de forma elegante y profesional en recepciones, ferias comerciales o pasillos de almacenes, convirtiéndose en un aliado estratégico que crece o se encoge según tus necesidades.

La verdadera magia de este trípode está en su mástil telescópico y su capacidad de ajuste. Puedes configurar la altura desde apenas 100 cm hasta unos imponentes 240 cm. Lo mejor es su compatibilidad total: puedes colgar una imagen flexible impresa en banner (desde 20 cm hasta 150 cm de ancho) o, si lo prefieres, usar soportes rígidos de bajo peso como cartón pluma, cartón plástico (coroplast), espumados o incluso láminas delgadas de madera.

No necesitas herramientas de ningún tipo para armarlo o desarmarlo, y el proceso completo no te tomará más de 4 minutos. Además, tienes la opción de añadir contrapesos en la base si necesitas un extra de estabilidad, lo que te da la tranquilidad de que tu aviso se mantendrá siempre en su lugar.

En cuanto a su fabricación, este soporte destaca por su sobriedad y resistencia. Toda la estructura está realizada en lámina de hierro de alta durabilidad, lo que le otorga una firmeza superior a los soportes plásticos. Viene acabado con una pintura negra mate de alta calidad que le da un aspecto moderno y evita reflejos molestos que distraigan de tu publicidad.

Su diseño de trípode permite que la base sea estable ocupando el mínimo espacio posible en el suelo. Al ser una estructura mecánica sencilla y robusta, está hecha para soportar el armado y desarmado diario sin desgastarse. Es un equipo "todo en uno" que te ofrece la máxima libertad visual con la resistencia de un material industrial.

## PRECIOS Y MEDIDAS DISPONIBLES ?

Nuestros modelos se fabrican en los anchos más solicitados:

FORMATO / MEDIDAS DISPONIBLES	ESTADÍSTICAS
50 cm	<b>Stock</b>
100 cm	<b>Stock</b>
150 cm	<b>Stock</b>
200 cm	<b>Stock</b>
250 cm	<b>Stock</b>
300 cm	<b>Stock</b>

## ESPECIFICACIONES TÉCNICAS Y MATERIALES.

**Trípode de:** una cara.

---

**Altura estándar:** 200 cm.

---

**Estructura:** Lamina de hierro delgado.

---

**Gráfica:** Lona Frontlite de PVC opaco o materiales rígidos.

---

**Peso:** Estructura pesada de aproximadamente 1.8 kg.

---

**Impresión:** Ecosolvente o UVI a 1440dpi reales.

---

**Mecanismo:** tri pie mecanico con ajuste o freno por medio de tornillo de fijación.

---

**Maleta o Bolsa:** de nylon negra con lazo o cuerda de amarre.

---

## ¿QUÉ ES UN TRÍPODE PUBLICITARIO?

El trípode es una herramienta totalmente versátil de branding publicitario para eventos, ferias, promociones etc.

Imagina un caballete de artista, pero modernizado y totalmente ajustable para tu publicidad.

Es un soporte de hierro con tres patas en la base que le dan una estabilidad increíble ocupando el mínimo espacio en el suelo. Imagina un mástil central que funciona como un telescopio: puedes estirarlo o encogerlo a tu antojo, desde un metro hasta casi dos metros y medio de altura.

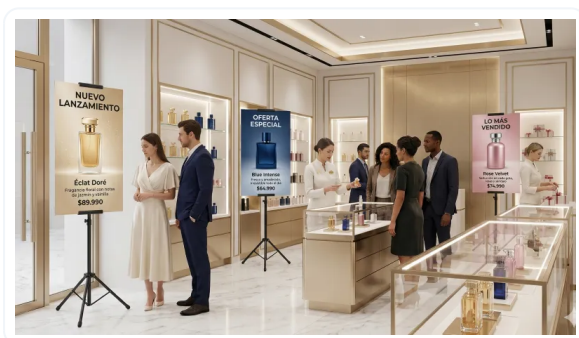
A diferencia de otros soportes fijos, este es como un "esqueleto" valiente que sostiene lo que tú le pongas. Puedes colgarle un banner flexible que se mueva con elegancia o apoyar paneles rígidos de cartón o madera.

No necesitas herramientas; en menos de 4 minutos lo tienes armado. Con su acabado en negro mate, es el aliado perfecto para que tu mensaje "flote" a la altura de los ojos de tus clientes, adaptándose al tamaño de cartel que necesites en cada momento.

## APLICACIONES DE ALTA EXIGENCIA

ENTORNO	APLICACIÓN RECOMENDADA
Showrooms	Exposición de productos de lujo en salas de ventas.
Prensa y TV	Backdrop elegante para ruedas de prensa y platós.
Hotelería	Señalización en halls de hoteles exclusivos.
Juntas Directivas	Presentaciones corporativas críticas.
Ferias y Eventos *	Publicidad rápida, efectiva, impactante.
Tiendas y comercios	En peluquerías, ópticas, farmacias, restaurantes, concesionarios, aeropuertos, etc.

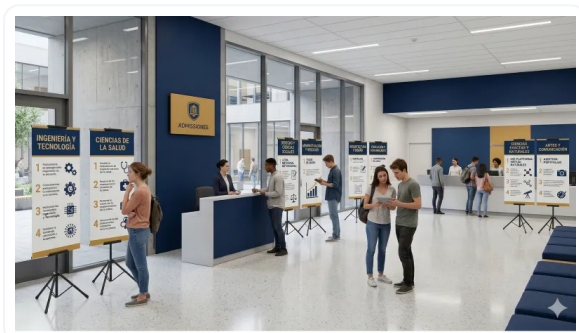
## GALERÍA DE APLICACIONES



COMUNICAR ES VENDER



AUMENTE LA RETENCIÓN DE ATENCIÓN DE LOS CLIENTES



VERSATILIDAD DE USOS



TRÍPODES QUE IMPACTAN Y TRANSMITEN CALIDAD

## SOPORTE Y PREGUNTAS

### ¿Cuántos pies estabilizadores tiene?

Cuenta con 3 pies estabilizadores, estos pies son lo que le dan la estabilidad a la estructura.

### ¿Qué gráfica se recomienda?

Lona Frontlite de PVC o materiales rígidos como carton pluma, cartón plástico (coroplast), espumados o incluso láminas delgadas de madera

### ¿Puedo usarlo en exteriores?

**NO**, no está diseñado para soportar viento.

### ¿Puedo hacerlo mas alto o bajo?

**SI**, la altura ideal es 200 cm, pero va desde los 100 cm a los 220 cm en la imagen.

### ¿Cómo creo el archivo de impresión?

PDF editable JPG alta resolución o TIFF sin capas entre 200 y 300 dpi a tamaño real con sangre de entre 1 y 2 cm. Recomendamos no incluir elementos como logos y textos a 5cm de los bordes.

### ¿Necesito herramientas para el montaje?

**NO**, Fácil de usar. Montaje rápido y sin herramientas.

### ¿Se puede mojar?

**NO**, tanto la estructura como la impresión, resisten salpicaduras, pero no lluvia intensa o derrame de líquidos.

### ¿Puedo cambiar la impresión por una nueva?

**SI**, nosotros hacemos el cambio, envíanos la estructura y nosotros imprimimos la nueva gráfica y hacemos el cambio.

### ¿Cuánto tarda la impresión?

El tiempo mínimo de impresión es 24 a 48 horas por unidad, si es mas de 1 unidad te lo dirá el asesor de ventas.



### **CONTACTO**

#### **Grupo empresarial ExpoSISTEMAS S.L**

Av Salvador Allende 1  
50015 Zaragoza

**607257334**

**[contacto@displayrollup.com](mailto:contacto@displayrollup.com)**

**<https://displayrollup.com/>**